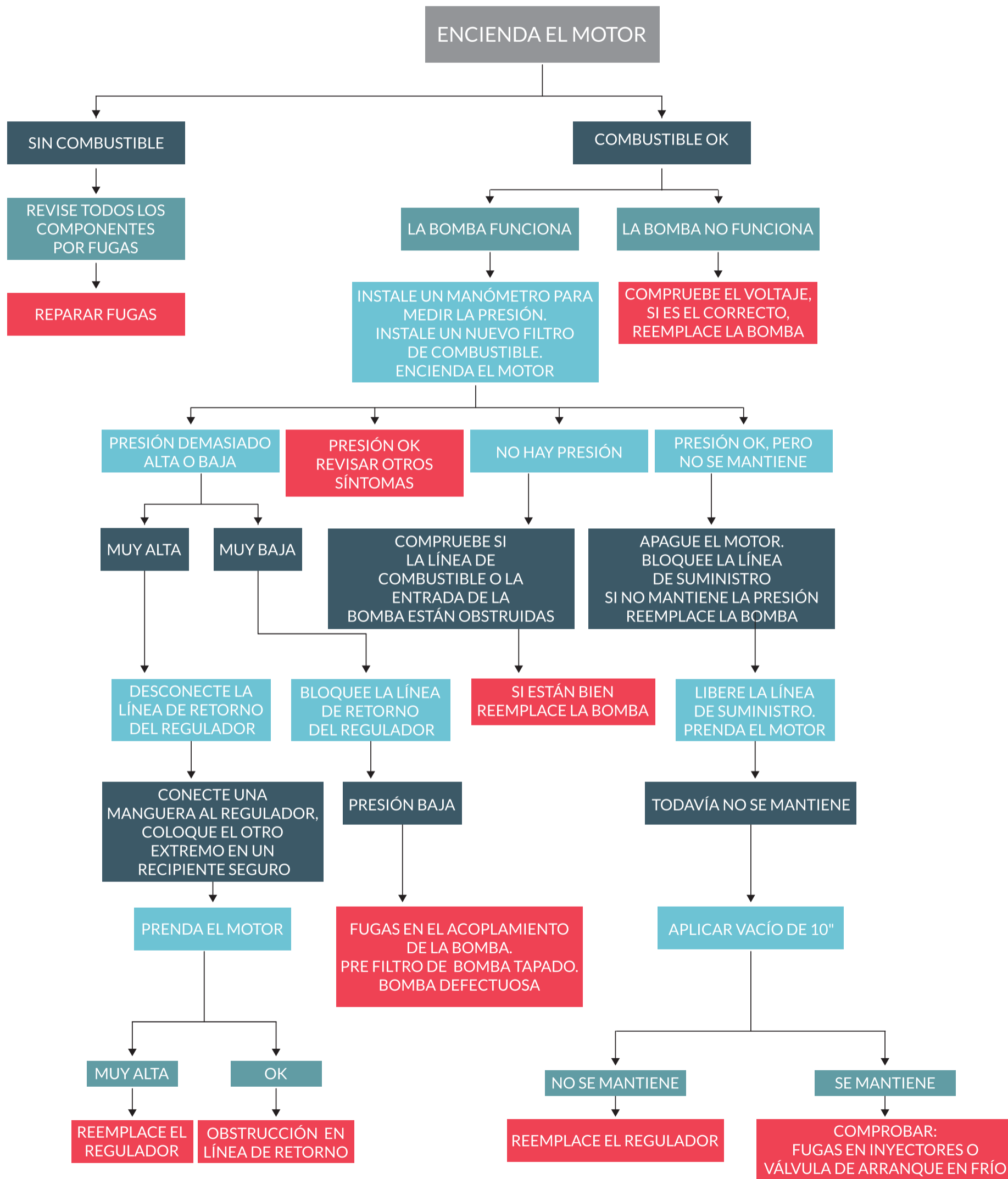


DIAGNÓSTICO DE LAS BOMBAS DE COMBUSTIBLE PARA INYECCIÓN ELECTRÓNICA

Este diagrama fue diseñado para facilitar la detección de fallas y su reparación en los sistemas de inyección electrónica que tienen el regulador de presión en la rampa de inyectores.



En GEA realizamos ensayos en nuestro laboratorio para cumplir con la norma IRAM-AITA 10288 para bombas de vehículos de carretera lo que garantiza la vida útil de la misma junto con un control final del 100% del caudal y el consumo eléctrico (Amperes) para que no haya reclamos de posventa, por lo tanto podemos dar una **garantía real** si se respetan las condiciones de instalación que figuran en el estuche de las mismas.